

L'albergo sorge nella zona del nuovo Ospedale Civile di Modena, a pochi chilometri dal centro città e dispone di 95 camere, bar e ristorante Des Arts capace di ospitare fino a 160 persone. Il centro congressi è composto da un foyer e da 7 sale riunioni modulari. Importante offerta benessere.

### LE CAMERE

95 camere, di cui 3 junior suite, con una superficie da 21 m<sup>2</sup> a 36 m<sup>2</sup>.

### RISTORANTI

Il Ristorante Fuori Menù propone gusti tradizionali della cucina emiliana miscelati ad arte con piatti mediterranei. Il menu "à la carte" varia periodicamente offrendo primizie di stagione. Ogni piatto può essere sapientemente abbinato a raffinati vini suggeriti dal sommelier.

La capienza della sala per banchetti varia fino a 160 posti a sedere.

Durante l'anno si organizzano serate a tema, assaggi di cucina regionale ed etnica, brunch, degustazioni ed eventi eno-gastronomici di vario genere.

### PUNTI DI FORZA

- Nuova costruzione (2010) situata in una posizione strategica a soli 6 km dalla città e a 30 minuti dall'aeroporto Marconi di Bologna, dove operano i maggiori vettori low cost. Si raggiunge facilmente dall'autostrada, dal sistema tangenziale e da ogni punto della città.
- Connessione internet Wi-Fi gratuita.
- Minibar gratuito a partire dalla camera superior.

### BUONO A SAPERSI

- "Pillowow" scelta della tipologia di cuscino preferita.
- Vasta area parcheggio video sorvegliata per 200 auto e 4 bus.
- A disposizione, al 4° piano, un comodo centro fitness e benessere (sauna, bagno turco, doccia emozionale, cromoterapia) con vista sulle colline circostanti.

The hotel is located close to Modena city centre, in the new Civil Hospital area. It features 95 rooms, a bar, and the Des Arts Restaurant sitting up to 150 guests. The congress centre is composed by a foyer and 7 modular meeting rooms.

Wide wellness offer.

### THE ROOMS

95 rooms, of which 3 are junior suites, with areas of between 21 m<sup>2</sup> and 36 m<sup>2</sup>.

### RESTAURANTS

The Restaurant Fuori Menù offers Emilian traditional flavours mixed with Mediterranean dishes. The "à la carte" menu changes periodically and features fresh seasonal ingredients. Each dish can be suitably matched with fine wines suggested by the sommelier.

The room can seat up to 160 people for banquets.

A series of themed evenings are organized during the year to try regional and international dishes, have brunches, tastings and various kinds of food & wine events.

### KEY FEATURES

- The hotel is newly built (2010) and located in a convenient position only 6 km from the city and 30 minutes from Bologna Marconi airport, where the major low cost airlines operate. It is easily reached from the motorway, the bypass system and from all points in the city.
- Free Wi-Fi internet connection.
- Free minibar starting from the superior room.

### GOOD TO KNOW

- "Pillowow" the choice of the preferred pillow.
- Ample parking area with CCTV surveillance for 200 cars and 4 coaches.
- On the fourth floor there is a convenient fitness and wellbeing centre (sauna, Turkish bath, sensory shower, chromotherapy) with views over the surrounding hills.



G. Marconi (BLQ) - 41 km  
G. Marconi (BLQ) - 41 km



Modena - 8,5 km  
Modena - 8,5 km



Modena - 8,5 km  
Modena - 8,5 km



A1 MI-NA uscita/exit Modena Nord - 9 km



Fiera di Modena - 8,5 km  
Exhibition centre - 8,5 km

PIANO TERRA  
GROUND FLOOR



**Free standard meeting equipment:**

- Lavagna a fogli mobili
- Flip Chart
- Schermo
- Screen
- Blocco note e penna
- Stationary
- Hospitality desk
- Hospitality desk

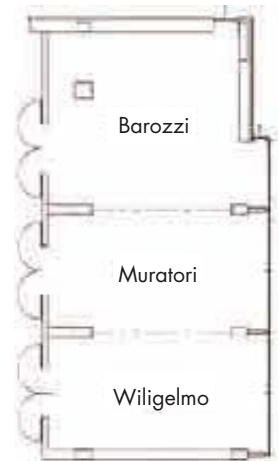
**Servizi su richiesta:**  
**Service on request:**

- Referente congressuale in loco
- Meeting specialist on site
- Servizio segreteria
- Secretary service
- Servizio hostess
- Hostesses
- Traduzione simultanea
- Simultaneous translation
- Business centre
- Business centre
- Servizi fotografici
- Photo service
- Allestimenti floreali
- Flower decorations
- Assistenza Tecnica
- Technical Assistance

**Meeting equipment on request:**

- Videobeam
- (videoproiettore collegabile a PC con grande schermo)
- LCD projector
- Videoconferenza
- Videoconference
- Puntatore laser
- Laser Marker
- Schermo gigante
- (a partire da 2x2 mt)
- Wide screen
- Proiezione diapositive
- Slide projector
- Registrazione audio
- Audio recording

PIANO TERRA  
GROUND FLOOR



Teatro Theatre	Scuola Classroom	Tavolo a U U shape	Tavolo unico Board room	Banchetti Banquets	Cocktail Cocktail	Dimensioni Dimensions	Altezza Height	m <sup>2</sup> m <sup>2</sup>	Porte Doors	Luce Light
-------------------	---------------------	-----------------------	----------------------------	-----------------------	----------------------	--------------------------	-------------------	----------------------------------	----------------	---------------

UNAHOTELS Modena

Plenaria "PIETRO MARAZZI"	250	175	70	85	180	350	25x10	3,1-5,2	216	2x2,5+2x1,5	✓
Mazzoni + Estense + Malatesta	150	120	50	60	120	200	20x10	3,1-5,2	157	1x2,5+2x1,5	✓
Mazzoni + Estense	90	60	27	32	60	100	13x10	3,1-5,2	99	1x2,5+1x1,5	✓
Malatesta + Lanfranco	70	80	27	32	100	160	12x9,50	3,1-5,2	117	1x2,5+1x1,5	✓
Malatesta	40	36	27	32	30	50	5,8x10	5,2	58	1x1,5	✓
Lanfranco	35	24	21	24	30	70	5,9x9,5	3,1-5,2	59	1x2,5	✓
Foyer/spazio espositivo	0	0	0	0	60	90	24x5	3,2	120	2x2,5+2x1,5	✓
Barozzi + Muratori + Wiligelmo	70	30	30	36	80	110	6 x 11	3,2	66	3x2,5	✓
Barozzi + Muratori	35	30	25	27	60	90	6 x 8	3,2	66	2x2,5	✓
Muratori+ Wiligelmo	36	18	18	24	50	70	6 x 6	3,2	36	2x2,5	✓
Barozzi	20		15	24	30	40	6 x 5	3,2	30	1x2,5	✓
Muratori	16		12	15	20	30	6 x 3	3,2	18	1x2,5	✓
Wiligelmo	16	9	12	15	20	30	6 x 3	3,2	18	1x2,5	✓
Ristorante "Fuori Menù"	0	0	0	0	160	280	21,6 x 13	3,2-3,4	290	2x2,5x1x1,5	✓