

Situato nello storico quartiere di San Frediano, in prossimità del Lungarno, nuova espressione emotiva di un hotel progettato per stupire gli ospiti con ambientazioni dal design estremo che si esprime in maniera innovativa nelle 84 camere e negli ambienti comuni delle sale meeting, del bar e del ristorante, rievocando l'anima dell'antica ospitalità fiorentina.

LE CAMERE

84 camere arredate con elementi di sofisticato design. Superficie da 12 m² a 25 m².

RISTORANTI

L'UNA Restaurant propone una curata cucina nazionale e piatti tipici del territorio. Il menu "à la carte" varia periodicamente seguendo le stagioni e offrendo le primizie elaborate in gustose ricette selezionate dallo Chef. Capienza banchetti: 65 persone.

PUNTI DI FORZA

- Hotel dal design eccentrico progettato dall'architetto Fabio Novembre.
- Minibar gratuito a partire dalla camera superior.
- Sale meeting con tonalità di illuminazione personalizzabili.
- Connessione Wi-Fi gratuita.

BUONO A SAPERSI

- Garage e parcheggio privati.
- Navetta da/per stazione Firenze S.M.N. ad orari prestabiliti (su richiesta).
- Noleggio biciclette.
- Dehor estivo.
- "Pillowow" scelta della tipologia di cuscino preferita.
- Situato all'esterno della zona ZTL, facilmente raggiungibile in auto.
- Stazione di ricarica Tesla per auto elettriche disponibile.

Located in the historical quarter of San Frediano, near the Lungarno, this hotel is set to amaze guests with its extraordinary modern design across all 84 rooms and in the public areas namely the bar, restaurant and conference rooms, evoking the ancient Florentine spirit of hospitality.

THE ROOMS

84 design rooms. Surface area from between 12 m² and 25 m².

RESTAURANTS

The UNA Restaurant offers delicious national dishes as well as typical regional dishes. The "à la carte" menu changes with the seasons using the first fruits in delicious recipes chosen by the Chef. Maximum capacity: 65 people.

KEY FEATURES

- Eccentric hotel design created by the architect Fabio Novembre.
- Free minibar starting from the superior room.
- Meeting room with adjustable lighting to suit the mood required.
- Free Wi-Fi Connection.

GOOD TO KNOW

- Private parking and garage.
- Shuttle bus from and to the main station Firenze SMN at pre-determined times (on request).
- Bike hire available.
- Outdoor area in the summer months.
- "Pillowow" the choice of the preferred pillow.
- Located outside of the ZTL zone, easily accessible by car.
- Electric cars Tesla Charging station available.



A. Vespucci (FLR) - 8 km
A. Vespucci (FLR) - 8 km



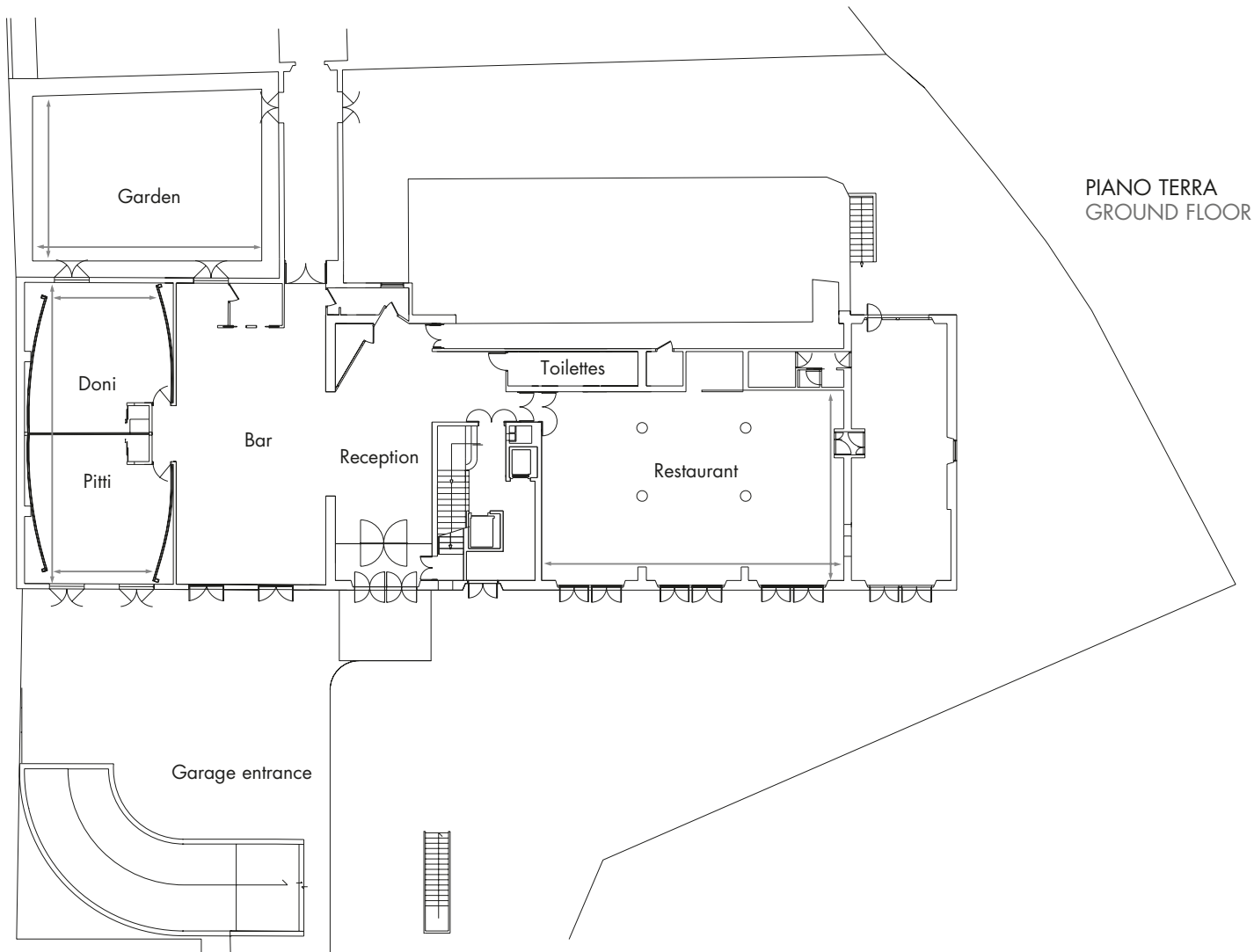
Centro città
City centre



Firenze SMR - 1,5 km
Firenze SMR - 1,5 km



Firenze Expo e Congressi - 1,5 km
Firenze Expo & Congress - 1,5 km



Attrezzature standard gratuite:
Free standard meeting equipment:

Lavagna a fogli mobili
Flip Chart
Schermo
Screen
Blocco note e penna
Stationary
Hospitality desk
Hospitality desk

Servizi su richiesta:
Service on request:

Referente congressuale in loco
Meeting specialist on site
Servizio segreteria
Secretary service
Servizio hostess
Hostesses
Traduzione simultanea
Simultaneous translation
Business centre
Business centre
Servizi fotografici
Photo service
Allestimenti floreali
Flower decorations
Assistenza Tecnica
Technical Assistance

Attrezzature su richiesta:
Meeting equipment on request:

Videobeam
(videoproiettore collegabile
a PC con grande schermo)
LCD projector
Videoconferenza
Videoconference
Puntatore laser
Laser Marker
Schermo gigante
(a partire da 2x2 mt)
Wide screen
Proiezione diapositive
Slide projector
Registrazione audio
Audio recording



Teatro
Theatre



Scuola
Classroom



Tavolo a U
U shape



Tavolo unico
Board room



Banchetti
Banquets



Cocktail
Cocktail



Dimensioni
Dimensions



Altezza
Height



m²
m²



Porte
Doors



Luce
Light

UNAHOTELS Vittoria Firenze

Il Tondo (1+2)	80	40	30	30		100	6x15,4	3,7	115	1,8x3	✓
Doni (1)	40	20	15	20		45	6x7,7	3,7	57	1,8x3	✓
Pitti (2)	40	20	15	20		45	6x7,7	3,7	57	1,8x3	✓
Restaurant					65		15,6x9,7		152	1,8x3	✓
Garden							9,5x13		130	1,8x3	✓