



UNAWAY
Hotel Occhiobello

L'hotel è situato a soli 7 Km dal centro storico di Ferrara e a soli 200 metri dal casello di Occhiobello dell'autostrada A13 Bologna-Padova. L'albergo, facilmente visibile dall'autostrada, si sviluppa su una superficie di 15.000 mq e dispone di 84 spaziose camere arredate in stile moderno ed elegante. L'ampio parcheggio può ospitare auto ed autobus, per un totale di circa 300 veicoli. Ampia l'offerta congressuale, suddivisa in 6 sale riunioni. Ottimo il ristorante, l'Hostaria dei Savonarola, dove si possono gustare i piatti tipici regionali ed internazionali.

LE CAMERE

83 camere, di cui 5 superior, con una superficie di 25-35 m².

RISTORANTI

Il ristorante interno "Hostaria dei Savonarola" propone una sapiente combinazione tra i sapori della tradizione culinaria polesana-veneta e ferrarese. Il menu "à la carte" varia periodicamente seguendo le stagioni e offrendo le primizie elaborate in gustose ricette selezionate dallo Chef. Capienza banchetti: 180 persone.

PUNTI DI FORZA

- Situato in posizione strategica a soli 200 metri dal casello autostradale di Occhiobello, sulla A-13 Bologna-Padova, e a 7 km dal centro di Ferrara.
- Minibar con acqua minerale e parcheggio gratuiti per tutti gli ospiti congressuali e business.
- Connessione Wi-Fi gratuita.

BUONO A SAPERSI

- "Pillowow" scelta della tipologia di cuscino preferita.
- Lounge bar aperto 24 ore su 24.
- Ampio parcheggio per auto e autobus fino a 300 veicoli.

The hotel, located 200 meters only from the A13 motorway Occhiobello exit, and 7 km from Ferrara city centre, is clearly visible from the motorway. The hotel, built in an area of 15.000 sqm., features 84 spacious rooms appointed in a modern and elegant style, and 6 well equipped meeting rooms. The large parking area is suitable for more than 300 vehicles including cars and buses. The traditional restaurant Hostaria dei Savonarola, is renowned for its local and international specialties.

THE ROOMS

The hotel consists of 83 rooms, including 5 superior suites, with an area of 25-35 m².

RESTAURANTS

The Hotel's restaurant "Hostaria dei Savonarola" serves up dishes which cleverly combine the flavours of traditional Polesine, Venetian and Ferrarese cuisine. The "à la carte" menu changes periodically with the seasons and offers fresh ingredients cooked up into tasty recipes selected by the Chef. Maximum capacity: 180 people.

KEY FEATURES

- Strategically located just 200 metres from the motorway toll station of Occhiobello, situated on the A-13 Bologna-Padua road and 7 km from the centre of Ferrara.
- Internet, minibar stocked with mineral water and free parking for all conference and business guests.
- Connessione Wi-Fi gratuita.

GOOD TO KNOW

- "Pillowow" are the cushions of choice.
- Bar open 24/7
- Large parking area for more than 300



G. Marconi (BLQ) - 45 km
G. Marconi (BLQ) - 45 km



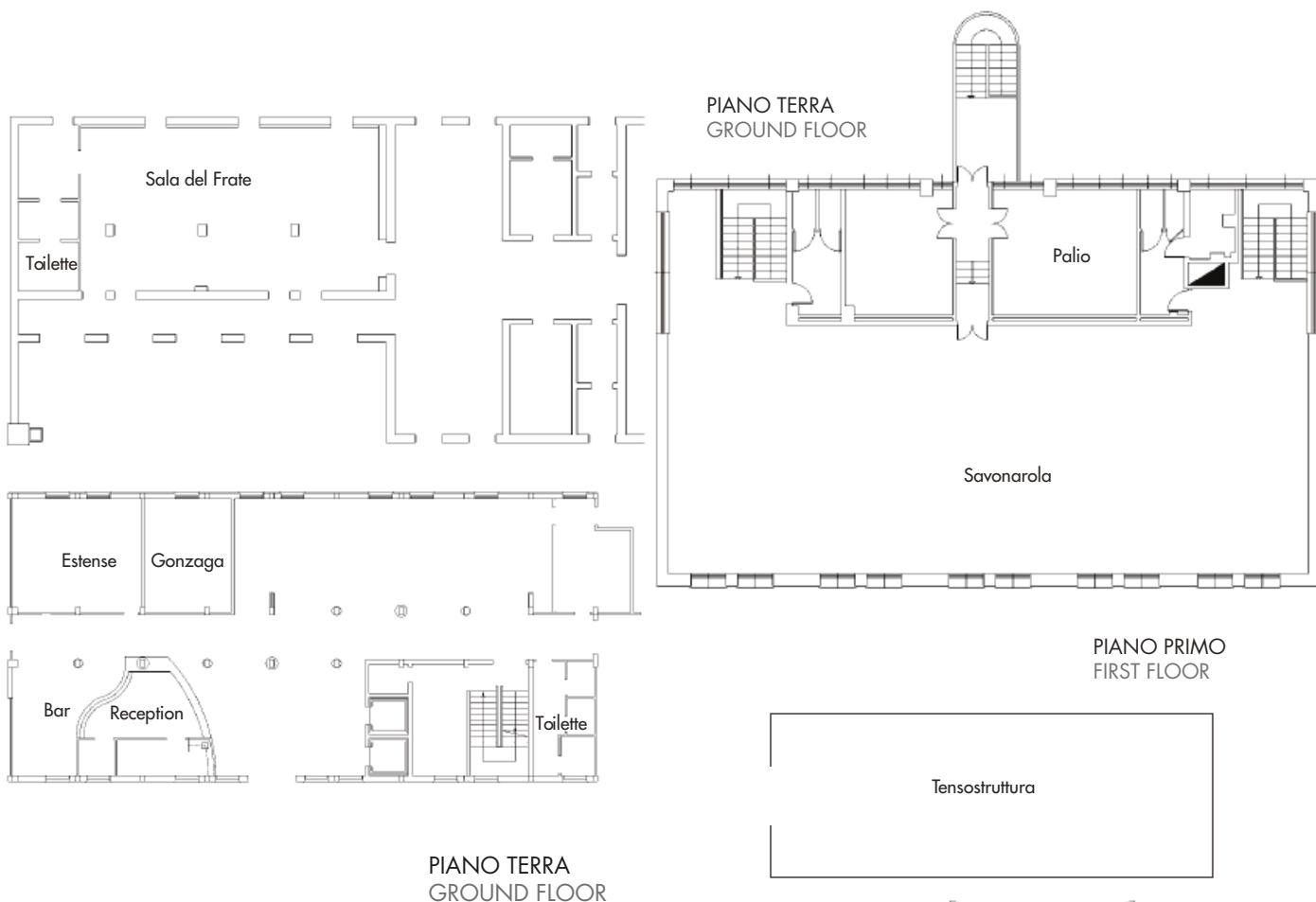
Ferrara - 7 km
Ferrara - 7 km



Ferrara - 10 Km
Ferrara - 10 Km



A13 BO-PD uscita Occhiobello - 200 mt
A13 BO-PD exit Occhiobello - 200 mt



Attrezzature standard gratuite:
Free standard meeting equipment:

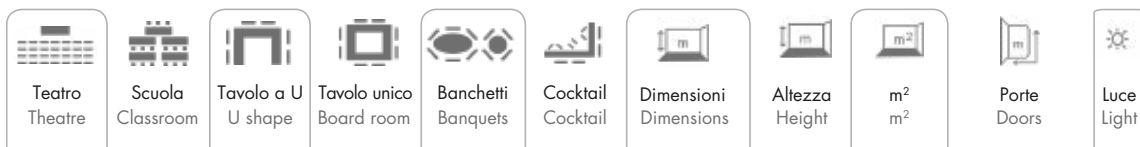
- Lavagna a fogli mobili
- Flip Chart
- Schermo
- Screen
- Blocco note e penna
- Stationary
- Hospitality desk
- Hospitality desk

Servizi su richiesta:
Service on request:

- Referente congressuale in loco
- Meeting specialist on site
- Servizio segreteria
- Secretary service
- Servizio hostess
- Hostesses
- Traduzione simultanea
- Simultaneous translation
- Business centre
- Business centre
- Servizi fotografici
- Photo service
- Allestimenti floreali
- Flower decorations
- Assistenza Tecnica
- Technical Assistance

Attrezzature su richiesta:
Meeting equipment on request:

- Videobeam
- (videoproiettore collegabile a PC con grande schermo)
- LCD projector
- Videoconferenza
- Videoconference
- Puntatore laser
- Laser Marker
- Schermo gigante
- (a partire da 2x2 mt)
- Wide screen
- Proiezione diapositive
- Slide projector
- Registrazione audio
- Audio recording



UNAWAY Hotel Occhiobello

Savonarola	250	180	120	150	170	300	25x10	4,5	250	1,2x2,1	✓
Tenostruttura	180		80				22x8	2,7	176		✓
Del Frate	50	35	25	30	40	45	11x5,5	2,7	65	0,9x2	✓
Estense	35	20	20	14	24	30	8,4x5	3	42	0,8x2	✓
Gonzaga	20	15	15	20		25	5x4,4	3	22	0,8x3	✓
Palio	15		10				5x4	2,7	20	1,2x2,1	✓
Restaurant					180	220	25,3x8	2,7	202	1,9x2,5	✓