

Un antico palazzo di 6 piani situato in posizione centrale davanti alla stazione ferroviaria, riportato al suo splendore ottocentesco da una sapiente opera di ristrutturazione. All'interno, richiami alla tradizione partenopea – dagli stucchi al tufo a vista, dal rosso pompeiano all'immagine di Pulcinella – uniti a soluzioni architettoniche stupefacenti, danno vita a 89 camere moderne e confortevoli, sale meeting, bar e ristorante affacciati sulla panoramica terrazza del tetto con vista sul Vesuvio.

LE CAMERE

89 camere, di cui 5 suite, con una superficie da 18 m² a 32 m².

RISTORANTI

L'UNA Restaurant, ubicato all'ultimo piano con vista sulla città, propone piatti della tradizione partenopea e sapori della cucina mediterranea. Il menu "à la carte" varia periodicamente seguendo le stagioni e offrendo le primizie elaborate in gustose ricette selezionate dallo Chef.

PUNTI DI FORZA

- Strategicamente situato di fronte alla stazione centrale, l'hotel vanta una terrazza con una splendida vista sulla città e sul Vesuvio, dove nel periodo estivo si svolge servizio di ristorazione.
- Connessione Wi-fi gratuita.

BUONO A SAPERSI

- Area fitness.
- Parcheggio convenzionato.
- Prodotti tipici napoletani (quali pastiera, sfogliatelle ecc.) a colazione.
- "Pillowow" scelta della tipologia di cuscino preferita.
- Le principali pizzerie storiche napoletane si trovano a pochi passi.
- Nelle immediate vicinanze servizio Alibus da/per aeroporto e fermata Circumvesuviana.

A 6 storey historical building centrally located opposite the railway station, carefully restored to its 19th century grandeur. The interiors recalling local traditions – decor, rough stones, Pompeian red, Pulcinella shapes – with impressive architectural design, give life to 89 well appointed rooms, a bar and a restaurant on the panoramic roof garden overlooking Vesuvius.

THE ROOMS

89 rooms, 5 of which are suites, with a surface area of between 18 m² and 32 m².

RESTAURANTS

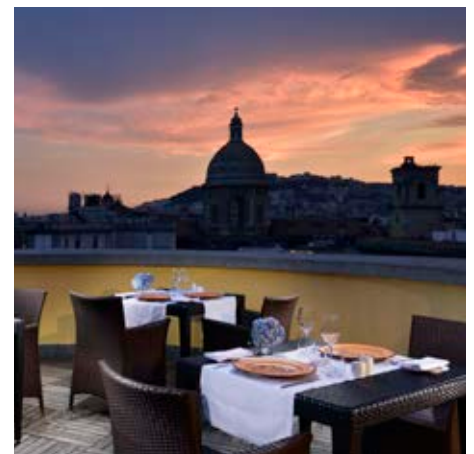
The UNA Restaurant, located on the top floor overlooking the city, offers traditional Neapolitan dishes and mediterranean dishes. The "à la carte" menu changes with the seasons using the first fruits in delicious recipes chosen by the Chef.

KEY FEATURES

- Strategically located, in front of the central station and 10 km from the Guglielmo Marconi airport where the major low budget airlines operate out of.
- Free Wi-fi connection.

GOOD TO KNOW

- Fitness room.
- Discounted parking.
- Typical Neapolitan products (cakes and pastries etc.) are served at breakfast.
- "Pillowow" the choice of the preferred pillow.
- The main historical Neapolitan pizzerias are very closeby.
- The Alibus service to and from the airport as well as the Circumvesuviana stop are nearby.



Capodichino (NAP) - 4,5 km
Capodichino (NAP) - 4,5 km



Centro città
City centre



Napoli Centrale - 400 mt
Napoli Centrale - 400 mt



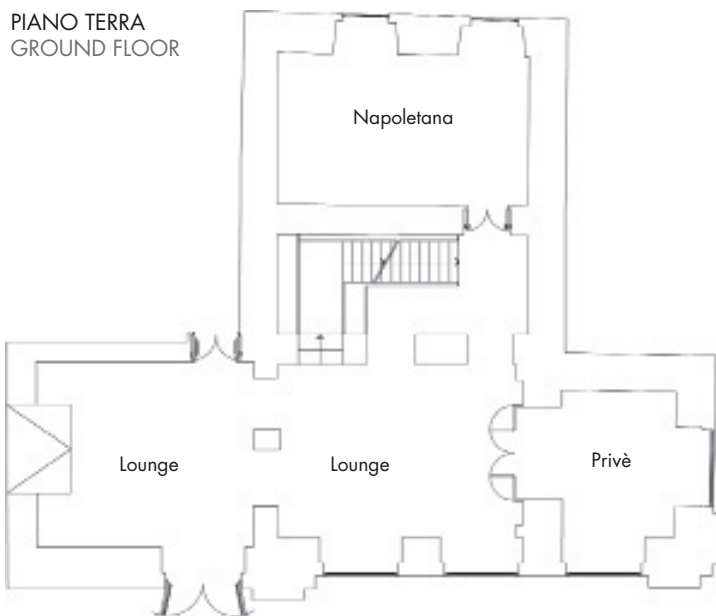
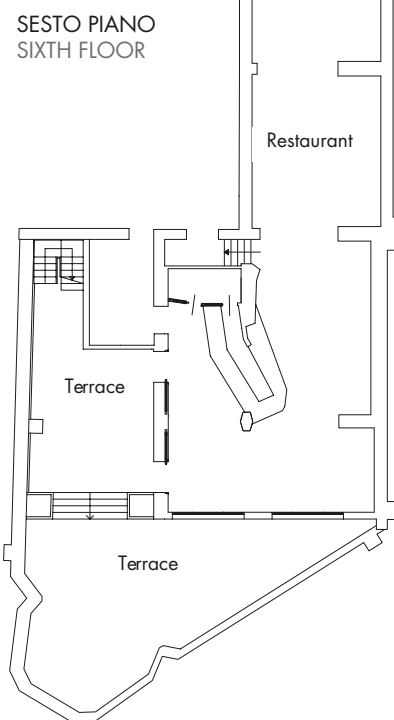
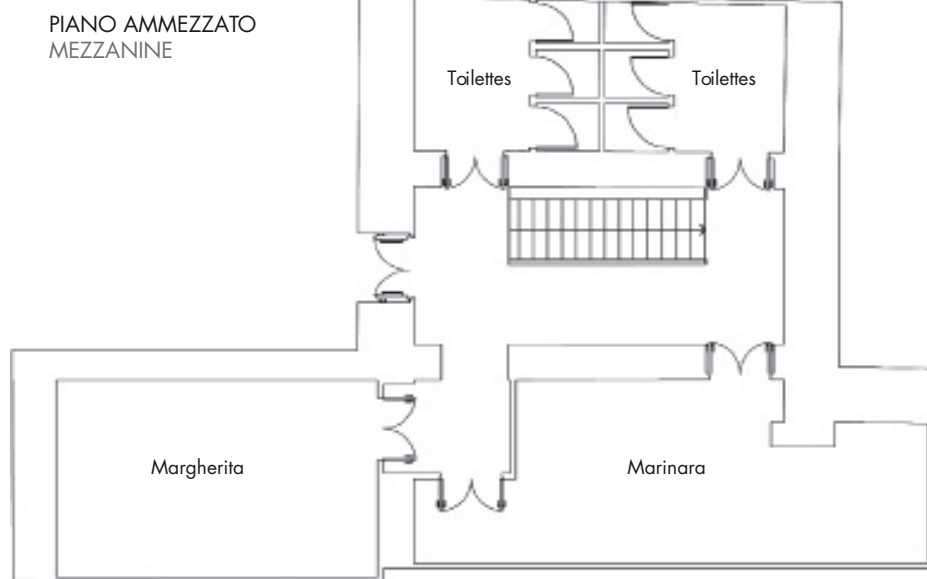
A1 Milano-Napoli - 10 km
A1 Milano-Napoli - 10 km



Fiera d'Oltremare - 8 km
Exhibition centre - 8 km



Linea 1 fermata Garibaldi - 30 mt
Line 1 Garibaldi stop - 30 mt



Attrezzature standard gratuite:
Free standard meeting equipment:

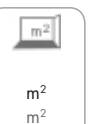
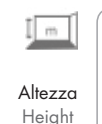
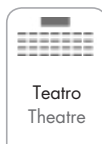
Lavagna a fogli mobili
Flip Chart
Schermo
Screen
Blocco note e penna
Stationary

Servizi su richiesta:
Service on request:

Hospitality desk
Hospitality desk
Referente congressuale in loco
Meeting specialist on site
Servizio segreteria
Secretary service
Servizio hostess
Hostesses
Traduzione simultanea
Simultaneous translation
Business centre
Business centre
Servizi fotografici
Photo service
Allestimenti floreali
Flower decorations
Assistenza Tecnica
Technical Assistance

Attrezzature su richiesta:
Meeting equipment on request:

Videobeam
(videoproiettore collegabile
a PC con grande schermo)
LCD projector
Videoconferenza
Videoconference
Puntatore laser
Laser Marker
Schermo
(a partire da 2x2 mt)
Wide screen
Registrazione audio
Audio recording



UNAHOTELS Napoli

Napoletana	21	18	18		42	7,7x4,7	2,7	30	1,2	✓
Margherita	18	15	15		30	6,7x4,1	2,7	25	1,2	
Marinara	25	10	10		30	10,8x3,8	2,7	35	1,2	
Privè	18	6	6		20	4,6x3,4	2,7	25	2,8	✓
Restaurant				90	150	31x5,6	3,8	196	1,2	✓
Terrace				40						✓